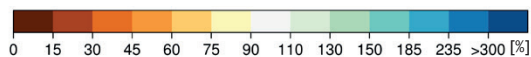
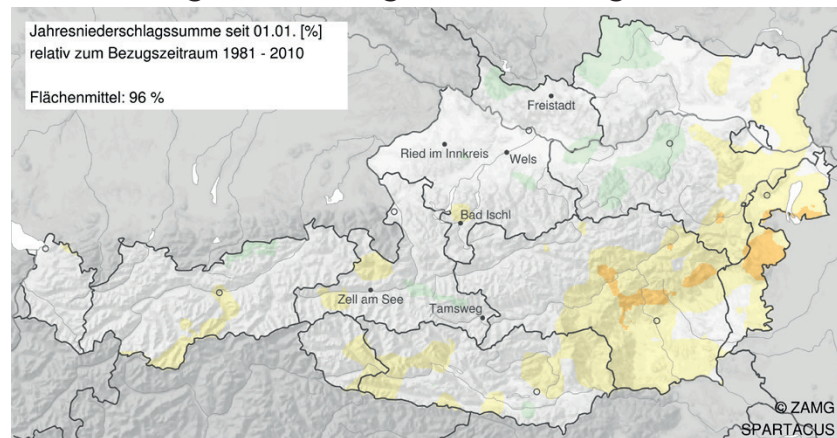
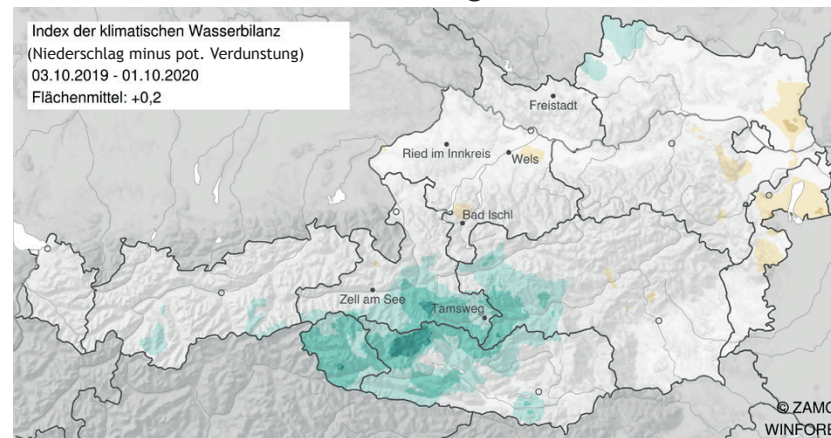


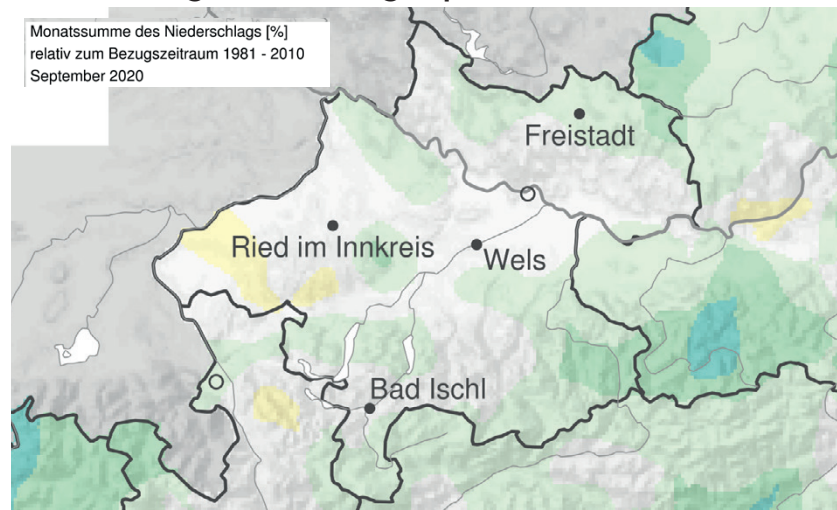
### Niederschlagsentwicklung seit Jahresbeginn



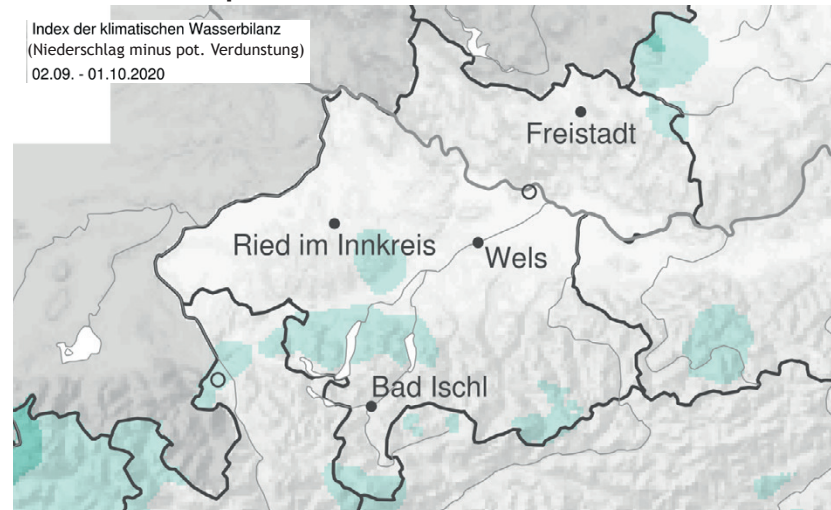
### Dürreindex der letzten 365 Tage



### Niederschlagsentwicklung September 2020

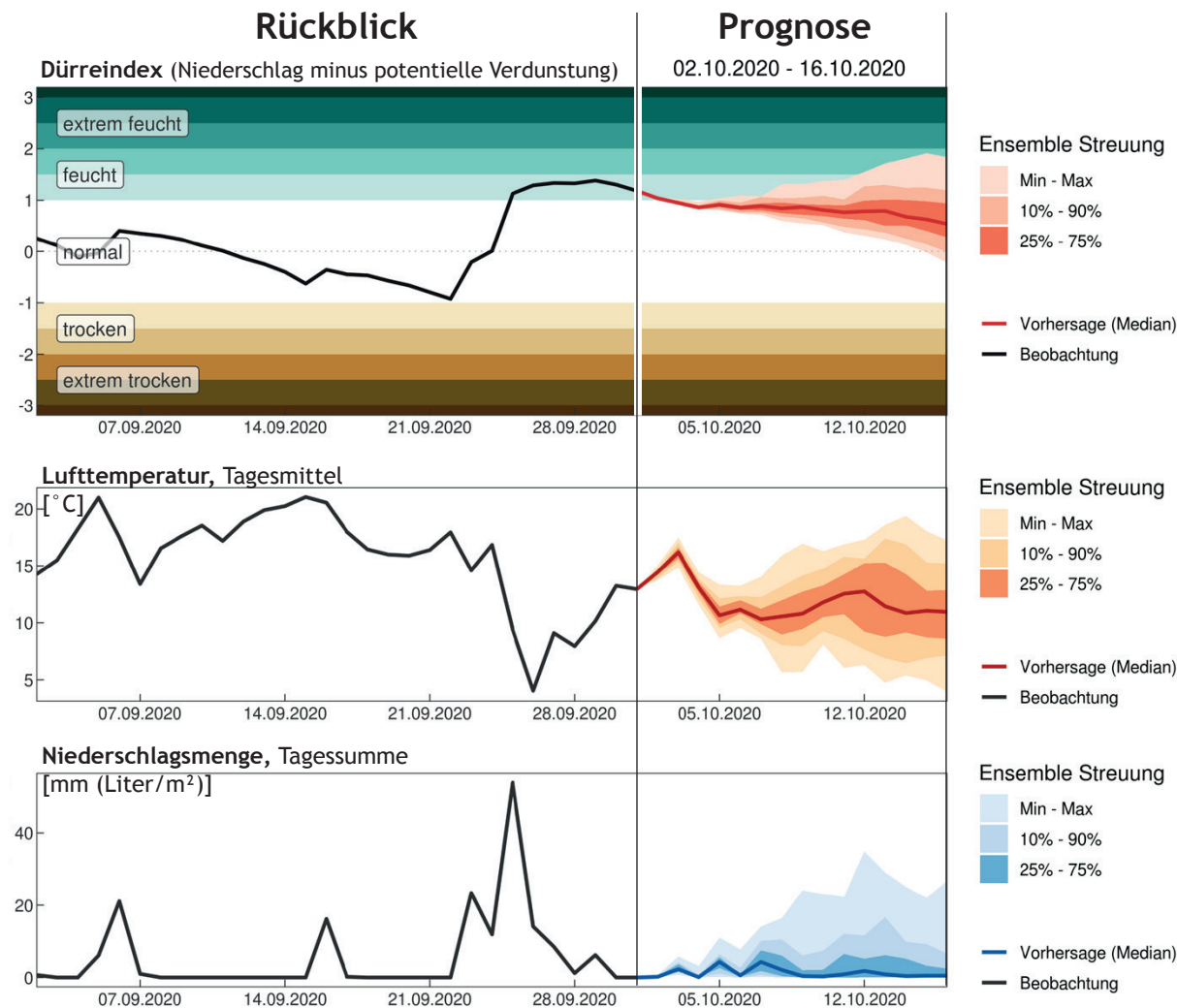


### Dürreindex September 2020



September 2020: Der Monat war zu warm und deutlich zu feucht. Abgesehen von einer längeren trockenen Phase zur Monatsmitte kam es zu regelmäßigen Niederschlägen. Das Monatsende brachte einen Kaltlufteinbruch mit ergiebigem Regen. Im Hochgebirge fielen größere Neuschneemengen.

## Dürreindex, Lufttemperatur und Niederschlag für das Bergland und den Alpenrand Analyse: Bad Ischl



Rückblick der letzten vier Wochen: Durch trockeneres Hochdruckwetter in der zweiten und dritten Septemberwoche sank der Dürreindex vorübergehend in den leicht trockenen Bereich ab. Der Kaltlufteinbruch am Monatsende führte in Verbindung mit ergiebigen Niederschlägen aber wieder zu einem deutlichen Anstieg in den leicht feuchten Bereich.

Prognose für die nächsten zwei Wochen: Die Vorhersagemodelle gehen von weiterhin unbeständigen Wetterbedingungen mit regelmäßigen Niederschlägen und der Jahreszeit entsprechenden Temperaturen aus. Der Dürreindex verharrt im leicht feuchten Bereich. Ein Absinken in den trockenen Bereich erscheint sehr unwahrscheinlich.

## Prognose für die zweite Monatshälfte im Oktober 2020:

